

Cómo afecta el lupus a su cuerpo

En los casos de los pacientes con lupus eritematoso sistémico (lupus), el sistema inmunológico ataca el propio cuerpo del paciente, lo cual puede provocar daños en distintas partes del mismo. Como resultado, puede tener síntomas. Los síntomas pueden incluir cansancio, erupciones cutáneas o dolores en las articulaciones o los músculos.

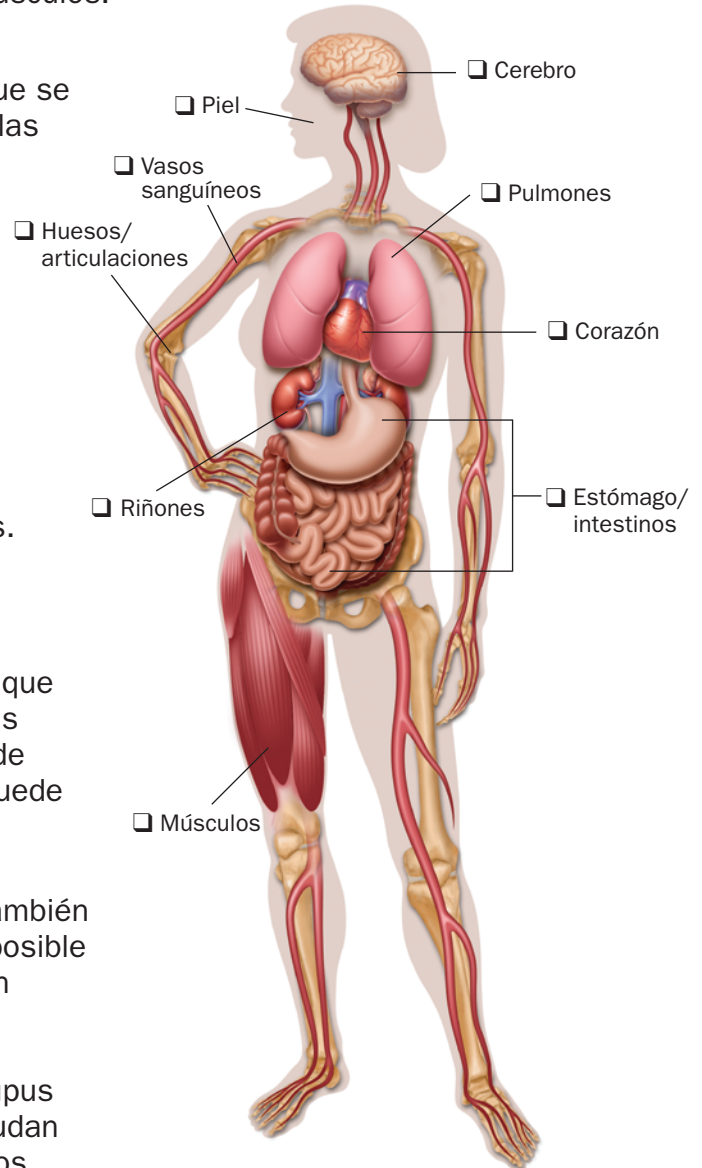
Lupus de la cabeza a los pies

El lupus puede afectar una o más de las áreas que se indican a la derecha. Coloque una marca junto a las partes del cuerpo que más le preocupan.

Efectos silenciosos del lupus

El lupus también puede provocar problemas graves que posiblemente no vea ni sienta. Por ejemplo:

- *El lupus y los riñones:* es posible que los riñones inflamados no funcionen correctamente. Su proveedor de atención médica puede realizarle análisis de sangre y orina para verificar la salud de sus riñones. Con el tiempo, la inflamación de los riñones puede provocar daños permanentes.
- *El lupus y los vasos sanguíneos:* los vasos sanguíneos inflamados afectan la forma en que la sangre circula por el cuerpo. Las personas que padecen lupus tienen un riesgo mayor de sufrir endurecimiento de las arterias. Eso puede provocar presión arterial elevada, ataques cardíacos y accidentes cerebrovasculares.
- *El lupus y las células sanguíneas:* el lupus también puede afectar las células de la sangre. Es posible que las personas que padecen lupus tengan menos glóbulos blancos, o sea, las células que ayudan a luchar contra las infecciones. También es posible que las personas con lupus tengan menos plaquetas. Las plaquetas ayudan a la coagulación de la sangre. El tener menos plaquetas puede ocasionar una propensión a hematomas o hemorragias.



Utilice el espacio a continuación para anotar sus inquietudes y compártalas con su proveedor:

Dígale a su proveedor de atención médica cómo se siente y comparta sus inquietudes con él o ella. Es posible que su proveedor pueda ayudarlo a manejar mejor sus síntomas.



GlaxoSmithKline

Este material fue elaborado por GlaxoSmithKline. How Lupus Affects the Body – Spanish.

©2013 GlaxoSmithKline group of companies.

All rights reserved.

Printed in USA.

HM4100R0_SPAN

